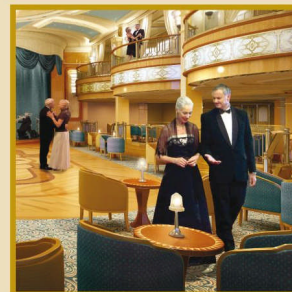
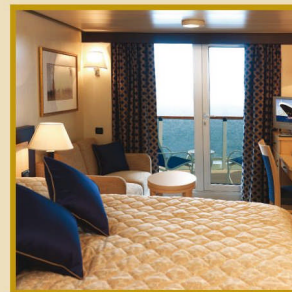
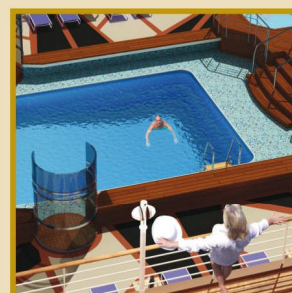
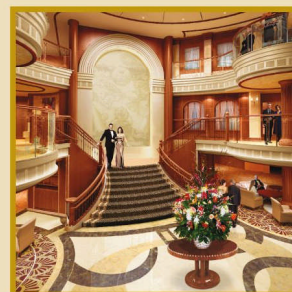


QUEEN ELIZABETH

BRITISCHE INSELN AB KIEL

24. JULI – 7. AUGUST 2012, 14 NÄCHTE, Q212D



Datum	Tag	Hafen	Aufenthalt
24.7.	Di	Anreise in Eigenregie, Einschiffung in Kiel , Deutschland	Abfahrt am späten Nachmittag
25.7.	Mi	<i>auf See</i>	
26.7.	Do	Zeebrügge (Brügge/Brüssel), Belgien	tagsüber
27.7.	Fr	Southampton, England	tagsüber
28.7.	Sa	<i>auf See</i>	
29.7.	So	Queensferry (Edinburgh), Schottland*	tagsüber
30.7.	Mo	Invergordon, Schottland	tagsüber
31.7.	Di	Kirkwall, Orkney*	tagsüber
1.8.	Mi	<i>auf See</i>	
2.8.	Do	Greenock (Glasgow), Schottland	tagsüber
3.8.	Fr	Liverpool, England	tagsüber & abends
4.8.	Sa	Dublin, Irland	tagsüber & abends
5.8.	So	Cobh (Cork), Irland	tagsüber
6.8.	Mo	St. Peter Port, Guernsey*	tagsüber
7.8.	Di	Southampton , England, Ausschiffung, Transfer zum Flughafen und Rückflug nach Deutschland/Österreich	Ankunft am frühen Morgen

* Das Schiff liegt auf Reede. Gäste werden mit Tenderbooten an Land gebracht.

+++++++ **Erweitertes deutschsprachiges Bordprogramm** +++++++
 ++ **Landausflüge mit deutschsprachigen Reiseleitern in allen Häfen** ++

**Zweibettkabine innen p. P.
inkl. Abreisearrangement ab**

€ 2.990,-

Detaillierte Preise sowie Preis- & Reise-Informationen siehe Rückseite

Preise pro Person bei Doppelbelegung in Euro inkl. Abreisearrangement	Q212D 24. Juli – 7. August 2012 14 Nächte		
	Prospektpreis	Vorteilspreis ¹⁾	Frühbucherpreis ²⁾

BRITANNIA

D8	Zweibett innen	3.290	3.140	2.990
D7	Zweibett innen	3.360	3.210	3.060
D6	Zweibett innen	3.440	3.290	3.140
D5	Zweibett innen	3.510	3.360	3.210
D4	Zweibett innen	3.590	3.440	3.290
D3	Zweibett innen	3.660	3.510	3.360
D2	Deluxe Zweibett innen	3.760	3.610	3.460
D1	Deluxe Zweibett innen	3.850	3.700	3.550
C5	Zweibett außen*	3.940	3.790	3.640
C4	Zweibett außen*	4.030	3.880	3.730
C3	Zweibett außen	4.190	4.040	3.890
C2	Zweibett außen	4.340	4.190	4.040
C1	Zweibett außen	4.480	4.330	4.180
A7	Zweibett außen, Balkon ⁺	4.740	4.490	4.240
A6	Zweibett außen, Balkon ⁺⁺	4.880	4.630	4.380
A5	Zweibett außen, Balkon	5.020	4.770	4.520
A4	Deluxe Zweibett außen, Balkon	5.170	4.920	4.670
A3	Deluxe Zweibett außen, Balkon	5.330	5.080	4.830
A2	Deluxe Zweibett außen, Balkon	5.480	5.230	4.980
A1	Deluxe Zweibett außen, Balkon	5.540	5.290	5.040

BRITANNIA CLUB

AA	Club Zweibett außen, Balkon	6.600	6.350	6.100
----	-----------------------------	-------	-------	-------

PRINCESS GRILL

P4	Princess Suiten	8.840	8.290	7.740
P3	Princess Suiten	9.040	8.490	7.940
P2	Princess Suiten	9.240	8.690	8.140
P1	Princess Suiten	9.540	8.990	8.440

QUEENS GRILL

Q7	Queens Suiten	10.440	9.590	8.740
Q6	Queens Suiten	10.940	10.090	9.240
Q5	Queens Suiten	11.440	10.590	9.740
Q4	Penthäuser	12.140	11.290	10.440
Q3	Penthäuser	12.640	11.790	10.940
Q2	Master Suiten	17.940	17.090	16.240
Q1	Grand Suiten	22.840	21.990	21.140

ERMÄSSIGUNG 3./4. PERSON IN EINER KABINE/SUITE

Erwachsene	40 %
Kinder (bis 17 Jahre)	50 %

BORDGUTHABEN IN US-DOLLAR**

Britannia D	-	\$ 90	-
Britannia C	-	\$ 90	-
Britannia A	-	\$ 130	-
Princess Grill	-	\$ 260	-
Queens Grill	-	\$ 400	-

* Kabinen mit erheblicher Sichtbehinderung.

⁺ Die Balkone der Kategorien A6 und A7 auf Deck 4 sind metallummantelt.

[#] Die Kabinen der Kategorie A6 auf Deck 5 sind teilweise sichtbehindert.

** Pro Person. Gültig für die erste & zweite Person in der Kabine/Suite.

1) VORTEILSPREISE Sparen Sie pro Person € 150,- bis € 850,- bei Buchung bis 30. November 2011.	2) FRÜHBUCHERPREISE Sparen Sie pro Person € 300,- bis € 1.700,- bei Buchung bis 30. Juni 2011.
--	--

Preis- & Reise-Informationen:

Bei Buchung und entsprechender Anzahlung bis zum 30. Juni 2011 finden die bis zu 1.700,- Euro ermäßigten Frühbucherpreise Anwendung. Bis zum 30. November 2011 profitieren Sie noch von den bis zu 850,- Euro ermäßigten Vorteilspreisen. Die Ermäßigung variiert nach Unterbringungskategorie und gilt nur für die erste und zweite Person in einer Kabine/Suite. Bei Buchung und entsprechender Anzahlung zwischen dem 1. Juli und 30. November 2011 erhalten Gäste zusätzlich zur Vorteilspreis-Ermäßigung ein Bordguthaben, das je nach Unterbringungskategorie variiert. Die Reisepreise verstehen sich pro Person bei Doppelbelegung in Euro inkl. Abreisearrangement wie ausgeschrieben nach Verfügbarkeit bis Deutschland oder Österreich. Sie schließen die Unterbringung sowie die Mahlzeiten und Veranstaltungen an Bord, die Nutzung der Bordeinrichtungen wie Pools, Fitness-Center und Bibliothek, Hafengebühren und eine Reiserücktritts-Versicherung ein. Bei Nichtinanspruchnahme von Leistungen erfolgt keine Erstattung. Mahlzeiten an Land, Landausflüge, Getränke, andere persönliche Ausgaben, die Nutzung und die angebotenen Programme im Cunard Royal Spa sowie Trinkgelder sind nicht im Reisepreis enthalten. Detaillierte Informationen entnehmen Sie bitte dem aktuellen Prospekt. Das im Reisepreis eingeschlossene Abreisearrangement schließt den Flug nach Verfügbarkeit, den Transfer sowie die Gepäckbeförderung ein. Die Flüge werden mit den Liniendiensten der Lufthansa und anderer IATA-Luftverkehrsgesellschaften durchgeführt. Die Beförderung erfolgt in der Economy-Class in vertraglich festgelegten Buchungsklassen. Sollten diese nicht mehr verfügbar sein, können Zusatzkosten anfallen. Dies ist auch der Fall, wenn Flüge nicht wie ausgeschrieben verfügbar sind und zusätzliche flugplanbedingte Übernachtungen notwendig werden sollten. Bitte beachten Sie ebenfalls, dass Direktflüge nicht garantiert werden können. Die Anreise nach Kiel erfolgt in Eigenregie und auf eigene Kosten. Preise für die Einzelbelegung einer Kabine/Suite erhalten Sie auf Anfrage. Es gelten die allgemeinen Bedingungen der Cunard Line. Änderungen vorbehalten.

Stand: 04.05.2011