

# QUEEN VICTORIA

## WEIHNACHTS- & NEUJAHR-S-KREUZFAHRT ATLANTISCHE INSELN



### Hamburg – Hamburg 18.12.2012 – 7.1.2013, 20 Nächte, V228D

Datum	Tag	Hafen	Aufenthalt
18.12.	Di	Hamburg, Deutschland	Abfahrt am späten Abend
19.12.	Mi	<i>auf See</i>	
20.12.	Do	Southampton, England	tagsüber
21.12.	Fr	<i>bis 22.12. (Sa) auf See</i>	
23.12.	So	Lissabon, Portugal	tagsüber
24.12.	Mo	Cádiz (Sevilla), Spanien	tagsüber
25.12.	Di	<i>auf See</i>	
26.12.	Mi	Casablanca, Marokko	tagsüber
27.12.	Do	<i>auf See</i>	
28.12.	Fr	Santa Cruz, Teneriffa	tagsüber
29.12.	Sa	Las Palmas, Gran Canaria	tagsüber
30.12.	So	Santa Cruz, La Palma	tagsüber
31.12.	Mo	Funchal, Madeira*	tagsüber & abends
1.1.	Di	<i>bis 2.1. (Mi) auf See</i>	
3.1.	Do	Vigo, Spanien	tagsüber
4.1.	Fr	<i>auf See</i>	
5.1.	Sa	Southampton, England	tagsüber
6.1.	So	<i>auf See</i>	
7.1.	Mo	Hamburg, Deutschland	Ankunft am frühen Morgen

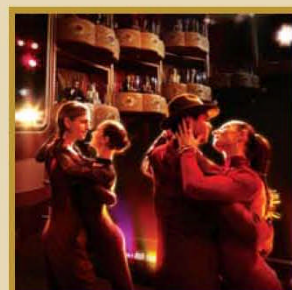
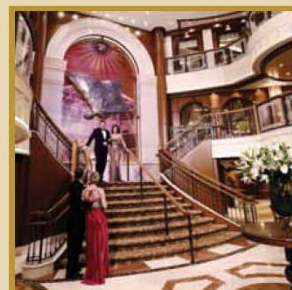
\* Das Schiff liegt auf Reede. Gäste werden mit Tenderbooten an Land gebracht. Änderungen vorbehalten.

+++++++ Erweitertes deutschsprachiges Bordprogramm +++++++  
++ Landausflüge mit deutschsprachigen Reiseleitern in allen Häfen ++

**Zweibettkabine innen  
ab/bis Hafen p. P. ab:**

**€ 3.790,-**

Detaillierte Preise sowie Preis- & Reise-Informationen siehe Rückseite.



Preise pro Person bei Doppelbelegung in Euro ab/bis Hafen	<b>V228D</b> <b>18.12.2012 – 7.1.2013</b> <b>20 Nächte</b>		
	Prospektpreis	Vorteilspreis <sup>1)</sup>	Frühbucherpreis <sup>2)</sup>

<b>BRITANNIA</b>				
D8	Zweibett innen	4.190	3.990	3.790
D7	Zweibett innen	4.300	4.100	3.900
D6	Zweibett innen	4.410	4.210	4.010
D5	Zweibett innen	4.500	4.300	4.100
D4	Zweibett innen	4.610	4.410	4.210
D3	Zweibett innen	4.710	4.510	4.310
D2	Deluxe Zweibett innen	4.840	4.640	4.440
D1	Deluxe Zweibett innen	4.970	4.770	4.570
<b>BRITANNIA</b>				
C5	Zweibett außen+	4.990	4.790	4.590
C4	Zweibett außen+	5.090	4.890	4.690
C3	Zweibett außen	5.290	5.090	4.890
C2	Zweibett außen	5.500	5.300	5.100
C1	Zweibett außen	5.680	5.480	5.280
<b>BRITANNIA</b>				
A7	Zweibett außen, Balkon*	6.090	5.790	5.490
A6	Zweibett außen, Balkon**	6.340	6.040	5.740
A5	Zweibett außen, Balkon	6.530	6.230	5.930
A4	Zweibett außen, Balkon	6.730	6.430	6.130
A3	Zweibett außen, Balkon	6.940	6.640	6.340
A2	Zweibett außen, Balkon	7.150	6.850	6.550
A1	Zweibett außen, Balkon	7.230	6.930	6.630

<b>PRINCESS GRILL</b>				
P4	Princess Suiten	11.440	10.790	10.140
P3	Princess Suiten	11.640	10.990	10.340
P2	Princess Suiten	11.940	11.290	10.640
P1	Princess Suiten	12.340	11.690	11.040

<b>QUEENS GRILL</b>				
Q7	Queens Suiten	13.440	12.390	11.340
Q6	Queens Suiten	14.240	13.190	12.140
Q5	Queens Suiten	14.840	13.790	12.740
Q4	Penthäuser	15.740	14.690	13.640
Q3	Penthäuser	16.440	15.390	14.340
Q2	Master Suiten	23.540	22.490	21.440
Q1	Grand Suiten	30.040	28.990	27.940

<b>ERMÄSSIGUNG 3./4. PERSON IN EINER KABINE</b>	
Erwachsene	40%
Kinder (bis 17 Jahre)	50%

<b>BORDGUTHABEN IN US-DOLLAR**</b>			
Britannia D	-	\$ 120	-
Britannia C	-	\$ 120	-
Britannia A	-	\$ 180	-
Princess Grill	-	\$ 360	-
Queens Grill	-	\$ 570	-

- \* Kabinen mit erheblicher Sichtbehinderung.
- \* Die Balkone der Kategorien A6 und A7 auf Deck 4 sind metallummantelt.
- # Die Kabinen der Kategorie A6 auf Deck 5 sind teilweise sichtbehindert.
- \*\* Pro Person. Gültig für die erste und zweite Person in der Kabine/Suite.

<b>1) VORTEILSPREISE</b> Sparen Sie pro Person € 200,- bis € 1.050,- bei Buchung bis <b>30. November 2011</b> .	<b>2) FRÜHBUCHERPREISE</b> Sparen Sie pro Person € 400,- bis € 2.100,- bei Buchung bis <b>30. Juni 2011</b> .
---	---

**Preis- & Reise-Informationen:**

Bei Buchung und entsprechender Anzahlung bis zum 30. Juni 2011 finden die bis zu 2.100,- Euro ermäßigten Frühbucherpreise Anwendung. Bis zum 30. November 2011 profitieren Sie noch von den bis zu 1.050,- Euro ermäßigten Vorteilspreisen. Die Ermäßigung variiert nach Unterbringungskategorie und gilt nur für die erste und zweite Person in einer Kabine/Suite. Bei Buchung und entsprechender Anzahlung zwischen dem 1. Juli und 30. November 2011 erhalten Gäste zusätzlich zur Vorteilspreis-Ermäßigung ein Bordguthaben, das je nach Unterbringungskategorie variiert. Die Reisepreise verstehen sich pro Person bei Doppelbelegung ab/bis Hafen in Euro wie ausgeschrieben. Sie schließen die Unterbringung sowie die Mahlzeiten und Veranstaltungen an Bord, die Nutzung der Bordeinrichtungen wie Pools, Fitness-Center und Bibliothek, Hafengebühren und eine Reiserücktritts-Versicherung ein. Bei Nichtinanspruchnahme von Leistungen erfolgt keine Erstattung. Mahlzeiten an Land, Landausflüge, Getränke, andere persönliche Ausgaben, die Nutzung und die angebotenen Programme im Cunard Royal Spa sowie Trinkgelder sind nicht im Reisepreis enthalten. Detaillierte Informationen, entnehmen Sie bitte dem aktuellen Prospekt. Die An- und Abreise nach und von Hamburg erfolgt in Eigenregie und auf eigene Kosten. Preise für die Einzelbelegung einer Kabine/Suite erhalten Sie auf Anfrage. Es gelten die allgemeinen Bedingungen der Cunard Line. Änderungen vorbehalten.

Stand: 04.05.2011